



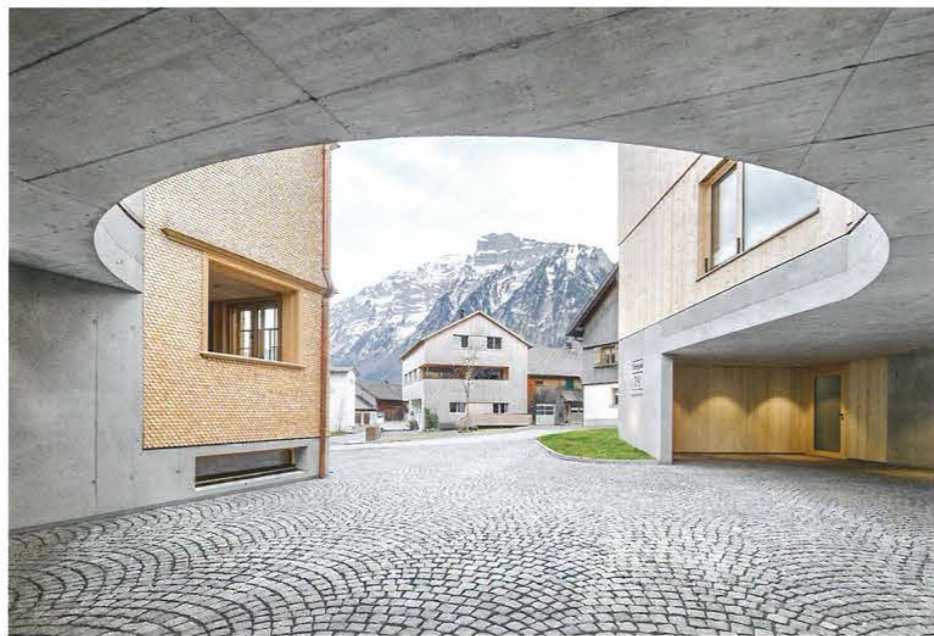
MODERN TRADITIONELL

Fotos: Albrecht Imanuel Schnabel

Apartmenthäuser in Mellau nahe Bregenz schaffen eine gelungene Verbindung von gestern und heute

Nachdem Evi und Jürgen Haller mit der Renovierung des Mesmerhauses in Bildstein bereits bewiesen hatten, dass sich ein altes Haus harmonisch mit modernem Innenleben füllen lässt, ist nun ein weiteres Projekt des Ehepaares entstanden: Tempel 74. Dabei handelt es sich um neugebaute Apartmenthäuser, die in Mellau im Bregenzerwald verwirklicht wurden. Auf gekonnte Weise verbinden die beiden Häuser, die den alten Weiler Tempel im Ortskern vervollständigen, sowohl Tradition und Moderne als auch Architektur und Handwerkskunst.

Mit typischen Kasten- und Rautenfenstern, Fensterläden und einer Fassade aus Holzschindeln präsentiert sich Haus A als originalgetreuer Wiederaufbau eines alten Wälderhauses. Dem gegenüber steht Haus B – eine moderne Interpretation der traditionellen Bregenzerwälder Baukultur. So zeichnet sich das Gebäude durch große, asymmetrisch angeordnete Fenster aus. Zudem besitzt es eine vorgehängte Holzfassade mit offenen und geschlossenen Flächen. Um die Zusammengehörigkeit der beiden Häuser auch in funktioneller Hinsicht zu untermauern, sind sie durch die ge-

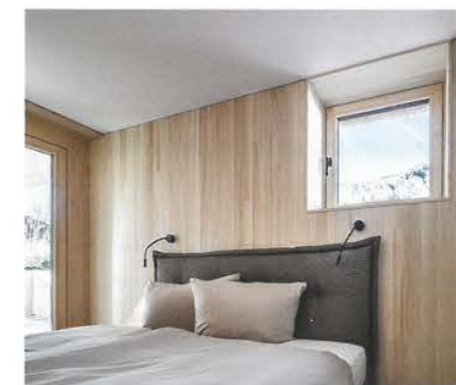


meinsame Tiefgarage miteinander verbunden. Darüber hinaus sind auch die Sockelgeschosse der beiden Apartmenthäuser miteinander verknüpft, wodurch zwischen den Häusern Raum für einen gemeinsamen Aufenthaltsbereich entsteht. Hier

finden sich eine Eckbank sowie ein Kamin gleich neben stylischen Möbeln und einer extravaganten Wandgestaltung. „Wie in den einzelnen Zimmern der beiden Häuser wollten wir auch im Aufenthaltsraum typische Elemente einer traditionellen



Stube und das Ambiente einer modernen Lounge zu einem harmonischen Ganzen werden lassen“, erklärt Evi Haller. Abgerundet wird die Stube durch einen überdachten Außenbereich, der sich zum Dorfplatz mit Brunnen hin öffnet. Insgesamt bietet Tempel 74 in jedem Haus fünf Apartments sowie eine Sauna mit Ruhebereich. Dabei präsentieren sich die Wohnungen großzügig und ohne großen Schnickschnack. Mit viel heimischem Holz an der Decke, auf dem Boden und in der Küche strahlen sie unaufgeregtes Flair und jede Menge Gemütlichkeit aus. Dazu tragen auch die geradlinigen Möbel sowie die reduzierte Farbgebung bei, die sich vorwiegend in Erdtönen abspielt. Dank dieser puristischen Einrichtung wird das Wesentliche in den Fokus gerückt: Die Ruhe. Die Erholung. Und natürlich die Schönheit der Natur, die sich un-



mittelbar vor den Fenstern abspielt. Dabei hat die Umgebung nicht nur für Erholungssuchende und Naturliebhaber viel zu bieten. Auch Sportler finden in Vorarlberg eine Menge Möglichkeiten vor. Denn hier lässt sich nicht nur der Wintersport leben, sondern auch herrlich wandern, mountainbiken, klettern, paragliten und vieles mehr.

www.tempel74.at
www.urlaubsarchitektur.de